

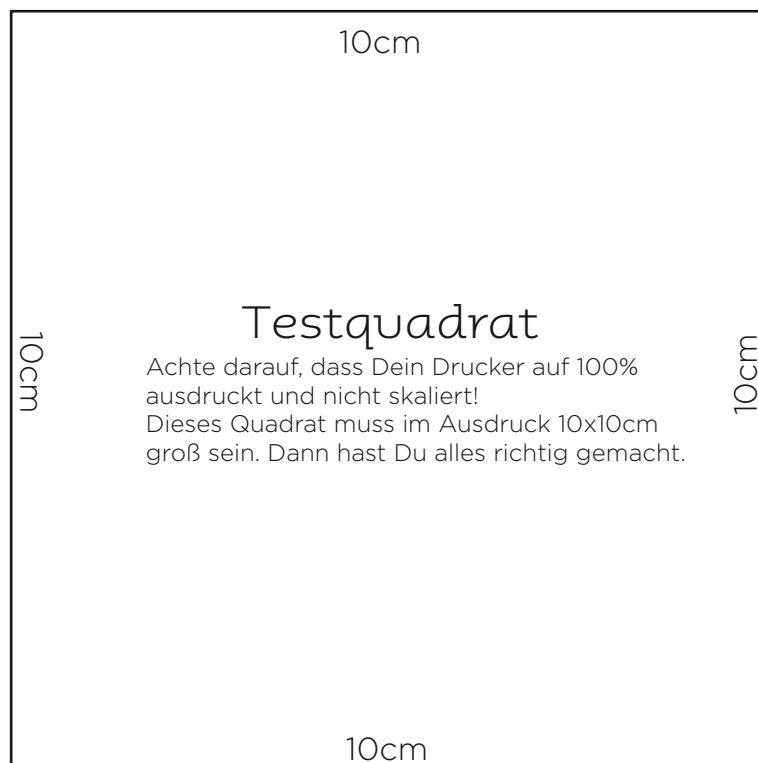
## das schnittmuster ausdrucken

Nachdem Du das Schnittmuster heruntergeladen hast, kannst Du es entweder an Deinem eigenen Drucker oder in einem Copy-Shop ausdrucken.

Achte beim Drucken unbedingt darauf, dass das Papier richtig eingezogen wird und dass Dein Drucker den Schnitt **auf 100% ausdruckt (nicht skalieren!)**.

Zum Vergleich beachte das Testquadrat (s.u. und auf Deinem Schnitt). Das Testquadrat muss ausgedruckt 10 cm x 10 cm groß sein!

Warte bis der Schnittsatz komplett gedruckt ist.



## das schnittmuster zusammenkleben

Sortiere die Blätter, so daß die erste Seite obenliegt. Beginne die erste Reihe zu kleben. Dabei bleibt das erste Blatt so wie es ist, bei den folgenden schneidest Du immer den linken Rahmen ab und klebst die Seiten so aneinander, dass Rauten und Zahlenkombinationen aueinandertreffen.

Genauso verfährt Du mit den folgenden Reihen. Arbeite möglichst präzise und achte auch darauf, dass die Schnittlinien sauber aufeinandertreffen. Dann klebst Du die einzelnen Reihen aneinander. Dafür läßt Du die erste Reihe des Schnitts so wie sie ist, schneidest aber bei der zweiten und den folgenden immer die obere Kante an dem Rahmen ab. Klebe die Reihen aneinander, wobei Du am besten immer zuerst die Mitte fixierst und dann zur rechten und zur linken Seite die Blätter ausrichtest

Viel Erfolg und viel Spaß beim Nähen!

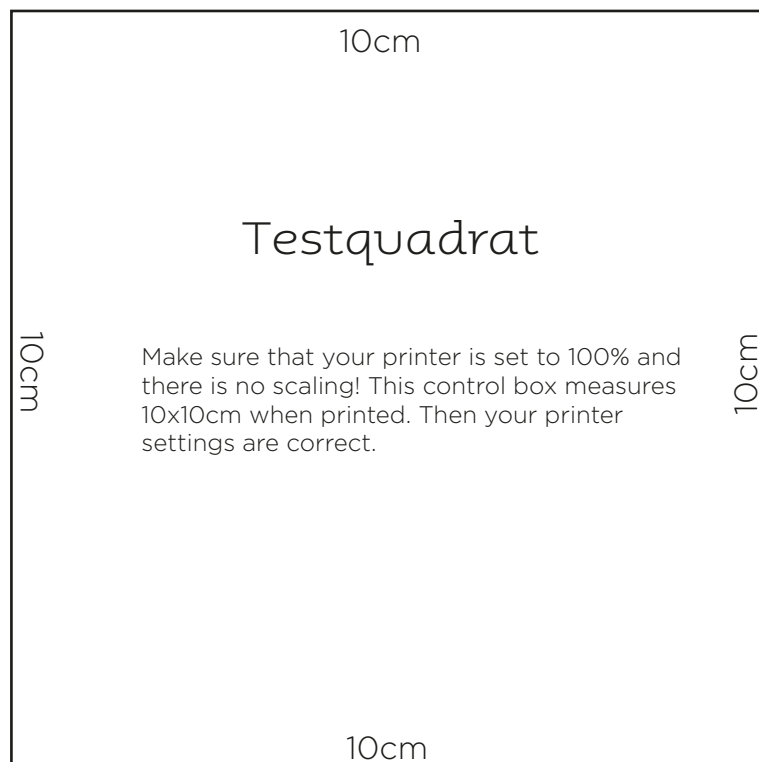
## printing the pattern

After downloading the pattern, you may print the pattern either with your own printer or at a local copy-shop.

When printing make sure the paper is correctly fed into the printer and the printer-settings are set to 100% (do not scale!). Also make sure you set the format to A4.

Check the scaling using the control box (see below and on your pattern). The control box measures 10 cm x 10 cm when printed!

Wait for the complete pattern to finish printing.



## glue the pattern

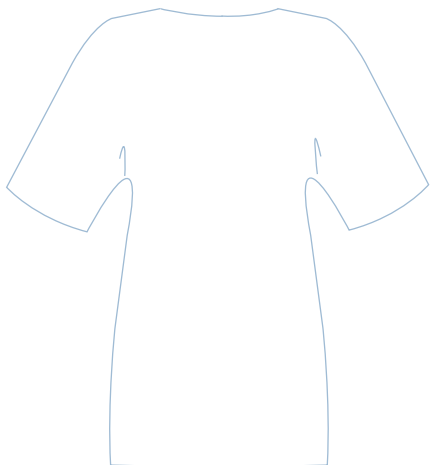
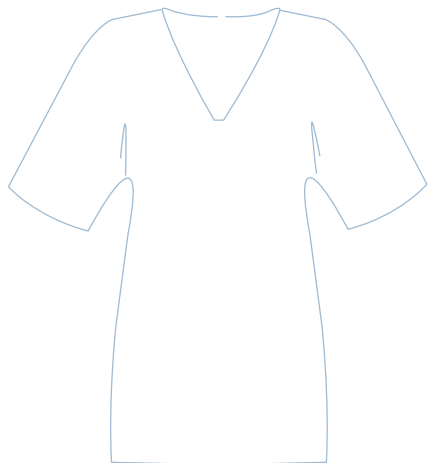
Sort the papers, the first page is on top. Start gluing the first row. The first page is left as is. For the following pages cut the left edge of the frame and glue the pages matching up the different marks.

Continue for the following rows. Try to be precise and the pattern lines match up nicely. Then start gluing the rows together. For this leave the first row as is. For the following rows cut the upper edge of the frame. Glue the rows starting in the middle working your way to the right and left.

**Have fun sewing!**

A bright pink, multi-pointed starburst or sunburst shape serves as the background for the text.

easy



## Schnittmuster Shirt Kim

Kim ist ein einfaches Shirt mit angeschnittenen Ärmeln und einem weiten V- Ausschnitt. Kim wird offenkantig verarbeitet!

## Sewing Pattern Shirt Kim

*Kim is a very simple shirt with cap-sleeves and a low-cut neckline. Kim is made with raw edges!*

## Maßtabelle:

Eine Maßtabelle findest Du in dieser Anleitung oder unter [www.schnittchen.com/masstabelle](http://www.schnittchen.com/masstabelle)

## Size Chart:

*You find a size chart in this pattern or at [www.schnittchen.com/sizechart](http://www.schnittchen.com/sizechart)*

## easy:

Dieser Schnitt ist einfach zu nähen. /  
*This pattern is easy to sew.*

## Stoffempfehlung

Filz, Leder, Sweat

## Stoffverbrauch (Breite 140 cm):

Größen 34 - 42: 160 cm

Größen 44 - 46: 165 cm

## Zutaten

Nähgarn

## Fabric Recommendation

*felt, leather, sweat*

## Fabric Requirements (width 140 cm)

*sizes 34-44: 160 cm*

*sizes 34-44: 165 cm*

## Material

*thread*



# Schnittmuster Shirt Kim

## Sewing Pattern Shirt Kim

Mehrgrößenschnitt | *fits womens sizes: 34 / 36 / 38 / 40 / 42 / 44 / 46*

**schnittchen®**

## Zuschneiden | Vorbereitung

Wähle Deine Größe aus und pause die zutreffenden Linien mit einem dünnen Faserstift auf Seidenpapier ab. Seidenpapier zum Abpausen der Schnittteile findest Du in Stoff- oder Kurzwarenläden.

Lege die Papierschnittteile mit der beschrifteten Seite nach oben auf den Stoff. Beachte beim Auslegen der Schnittteile den Lageplan (s.u.). Schneide alle Schnittteile entlang der Papierschnittlinie aus.

**ACHTUNG: Naht- und Saumzugaben sind bereits im Schnitt enthalten!** Die Nahtzugabe beträgt - wenn in der Anleitung nicht anders angegeben - 1 cm. Die Saumzugabe ist in den Schnittteilen gekennzeichnet.

Übertrage mit Kopierpapier und Rädelswerkzeug alle Markierungen auf die linke Stoffseite. Nähe Markierungen für z.B. Taschen mit großen Heftstichen nach, so dass sie auch auf der rechten Stoffseite zu sehen sind.

## Cutting | Preparation

Choose your size and copy the pattern onto pattern tracing paper. Tissue paper for copying patterns can be found in fabric and notions stores. Place the pattern pieces onto the fabric, the marked sides showing up. Consider the cutting plan below. Cut all pieces!

**Please Note: A sewing allowance has already been included into the pattern!** Unless otherwise noted the sewing allowance measures 1 cm. A hem allowance is marked in the pattern. Copy all marks from the pattern pieces to the left side of the fabric pieces using dressmaker's carbon and a tracing wheel.

## Damenmaßtabelle in cm für Konfektionsgrößen size chart in cm for women

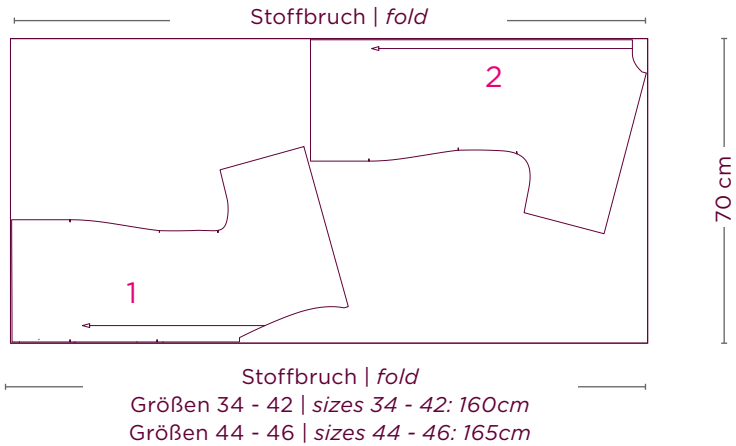
Größen   sizes	34	36	38	40	42	44	46
Brustumfang   <i>bust</i>	82	85	88	92	96	100	106
Taillenumfang   <i>waist</i>	66	69	72	76	80	84	90
Hüftumfang   <i>hip</i>	91	94	97	101	105	109	114,5
Brusttiefe   <i>chest depth</i>	26,7	27,1	27,5	28	28,5	29	29,8
Tailllänge   <i>length upper body</i>	40,4	40,5	40,6	40,7	40,8	40,9	41
Rückenbreite   <i>width of back</i>	32	33	34	35,2	36,4	37,6	39,4
Schulterlänge   <i>width shoulders</i>	12	12,1	12,2	12,3	12,4	12,5	12,7
Armlänge   <i>arm length</i>	59,8	59,9	60	60,2	60,4	60,6	60,8
Oberarmweite   <i>upper arm width</i>	26	27	28	29,4	30,8	32,2	34,2
Halsumfang   <i>neck width</i>	35,8	36,5	36,6	37,2	37,8	38,4	39,4
Körperlänge   <i>length</i>	167,2	167,6	168	168,5	169	169,5	170,2

## Lageplan Shirt Kim

Der Stoff liegt doppelt. Die rechte Stoffseite zeigt nach innen. Die Schnittteile werden mit der beschrifteten Seite nach oben ausgelegt und fest gesteckt.

## Cutting Plan Shirt Kim

The fabric is laid out on the fold right sides facing each other. The pattern pieces are placed and pinned onto the fabric with the marked sides showing up. Make sure to pin through all layers.



## Schnittteilliste:

**Oberstoff:**  
1: Vorderteil 1x im Bruch  
2: Rückenteil 1x im Bruch

## Pattern List:

**Outer fabric:**  
1: front 1x on fold  
2: back 1x on fold

# Und los gehts!

Viel Spaß beim Nähen!

Das Schnittmuster Shirt Kim ist ganz einfach zu nähen. Da die Kanten offenkantig verarbeitet, d.h. nicht versäubert und gesäumt werden, wähle einen nicht ausfransenden Stoff!

- 1 Lege das Vorderteil rechts auf rechts gegen das Rückenteil.
- 2 Schultern zusammenstecken und Schulternähte schließen.
- 3 Jetzt die Seiten rechts auf rechts zusammenstecken und Seitennähte schließen.

Fertig!

## Here we go!

*Have fun sewing!*

*Sewing Pattern Shirt Kim is very easy so sew. As all edges are raw-edged, i.e. they are not neaten and hemmed, please be sure to use a fabric that is not fraying!*

- 1 Attach front to back rights sides together.
- 2 Pin shoulders and close shoulderseams.
- 3 Now pin sides - rights sides together - and close side seams.

Done!

## #shirtkim

Zeige Dein fertiges Shirt auf Instagram oder im schnittchen club auf Pinterest und spare bei Deinem nächsten Einkauf 20%!

Instagram: schnittchen\_com

Pinterest: pinterest.com/schnittchen

## #shirtkim

*Show your shirt at Instagram or at schnittchen club on Pinterest and get a 20% discount on your next order!*

Instagram: schnittchen\_com

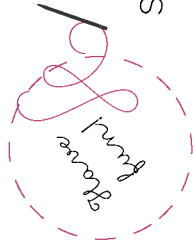
Pinterest: pinterest.com/schnittchen



**schnittchen®**  
einfach nähen

[www.schnittchen.com](http://www.schnittchen.com)

[info@schnittchen.com](mailto:info@schnittchen.com)



/ schnittchen®

Schnittmusterbogen für das

**SHIRT KIM**

Sewing Pattern for

**SHIRT KIM**

Naht- und Saumzugaben sind im Schnitt bereits enthalten! Nahtzugaben 1cm, die Saumzugabe ist in den Schnittmustern gekennzeichnet.

*Seam and hem allowances are already included and must not be added anymore! (seam allowance: 1cm / hem allowances are stated in the instructions).*

— Größe/Size 46

— Größe/Size 44

— Größe/Size 42

— Größe/Size 40

— Größe/Size 38

— Größe/Size 36

— Größe/Size 34

FADENLAUF / GRAIN LINE



Dieser Linie folgend parallel zu Webkante zuschneiden. / Align this line parallel to the selvege of the fabric.

STOFFBRUCH / ON FOLD



Stoff im Bruch zuschneiden. / Cut fabric on the fold

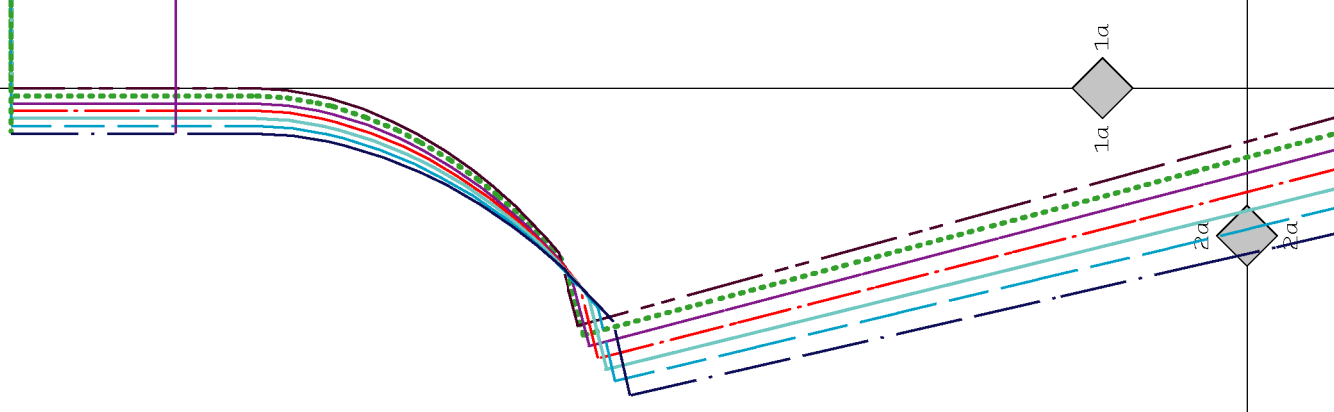
© 2015 [www.schnittchen.com](http://www.schnittchen.com)

Alle Rechte vorbehalten.

Reproduktion und gewerbliches Nachnähen ist nicht gestattet /

All rights reserved.

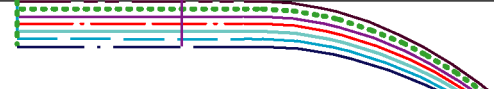
Any reproduction or commercial use of this pattern is prohibited





schneitten®  
einfach nähen  
www.schneitten.com  
SCHNITTMUSTER SHIRT KIM  
SEWING PATTERN SHIRT KIM  
2  
Rückenteil / back  
zuschneiden: 1x Stoff im Bruch  
cut: 1x fabric on the fold

TE



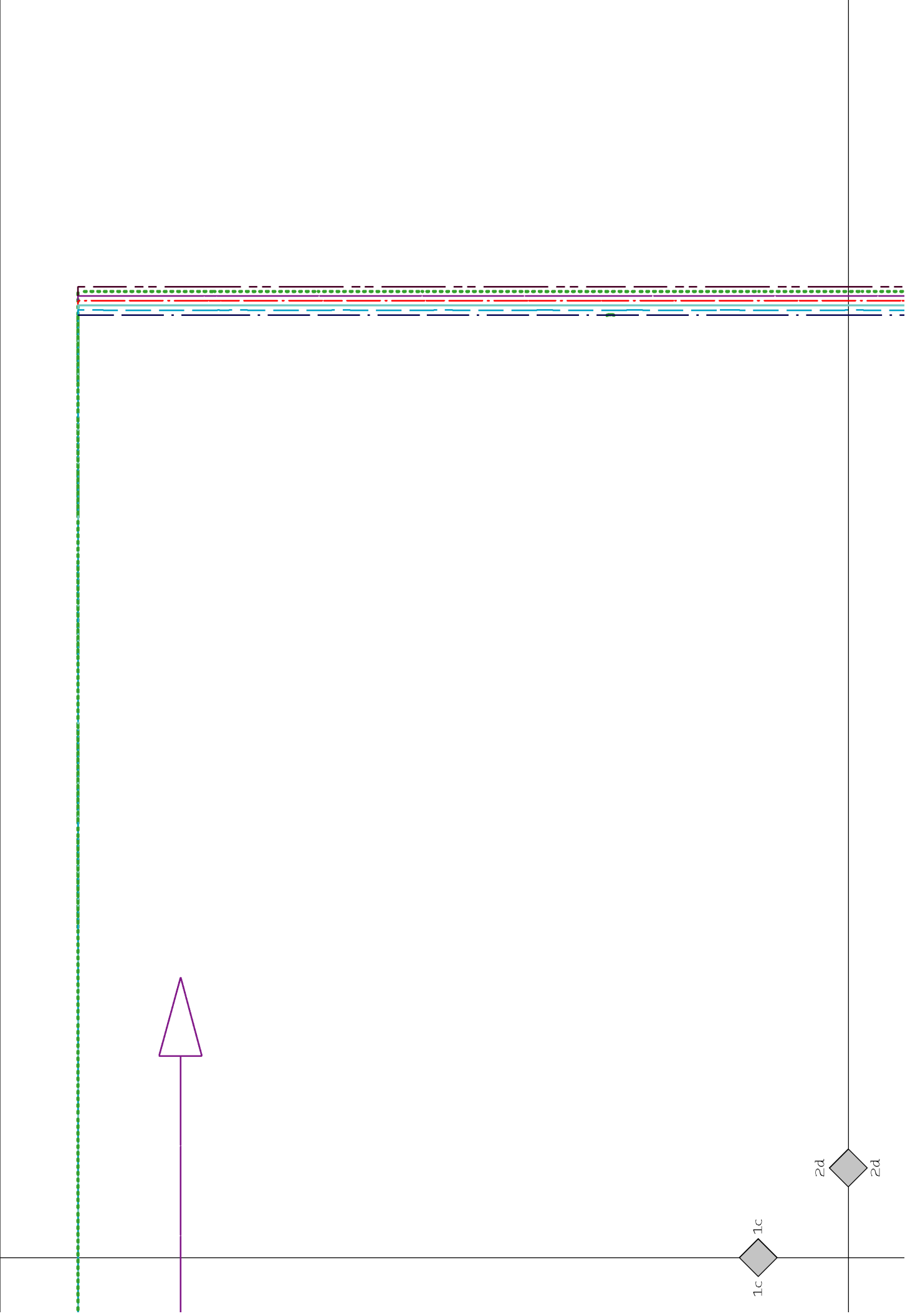


1c

2c

1b

HINTERE MITTE



10cm

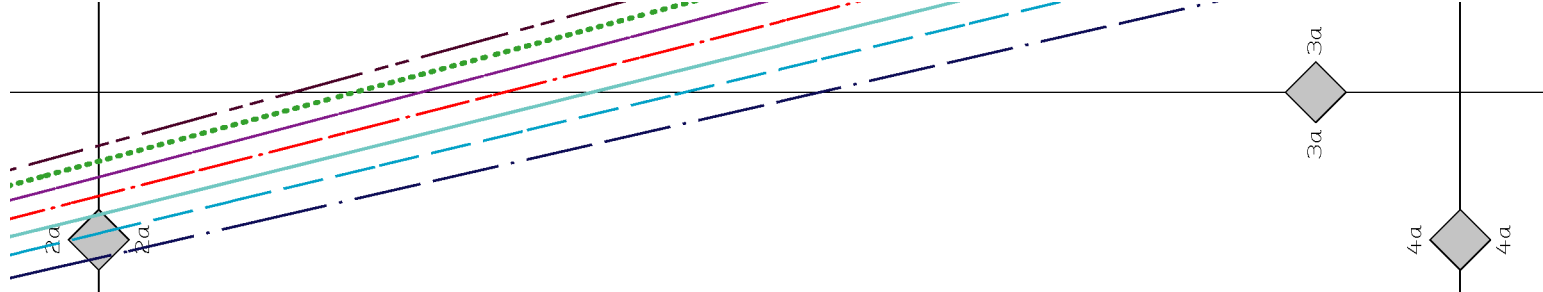
## Testquadrat

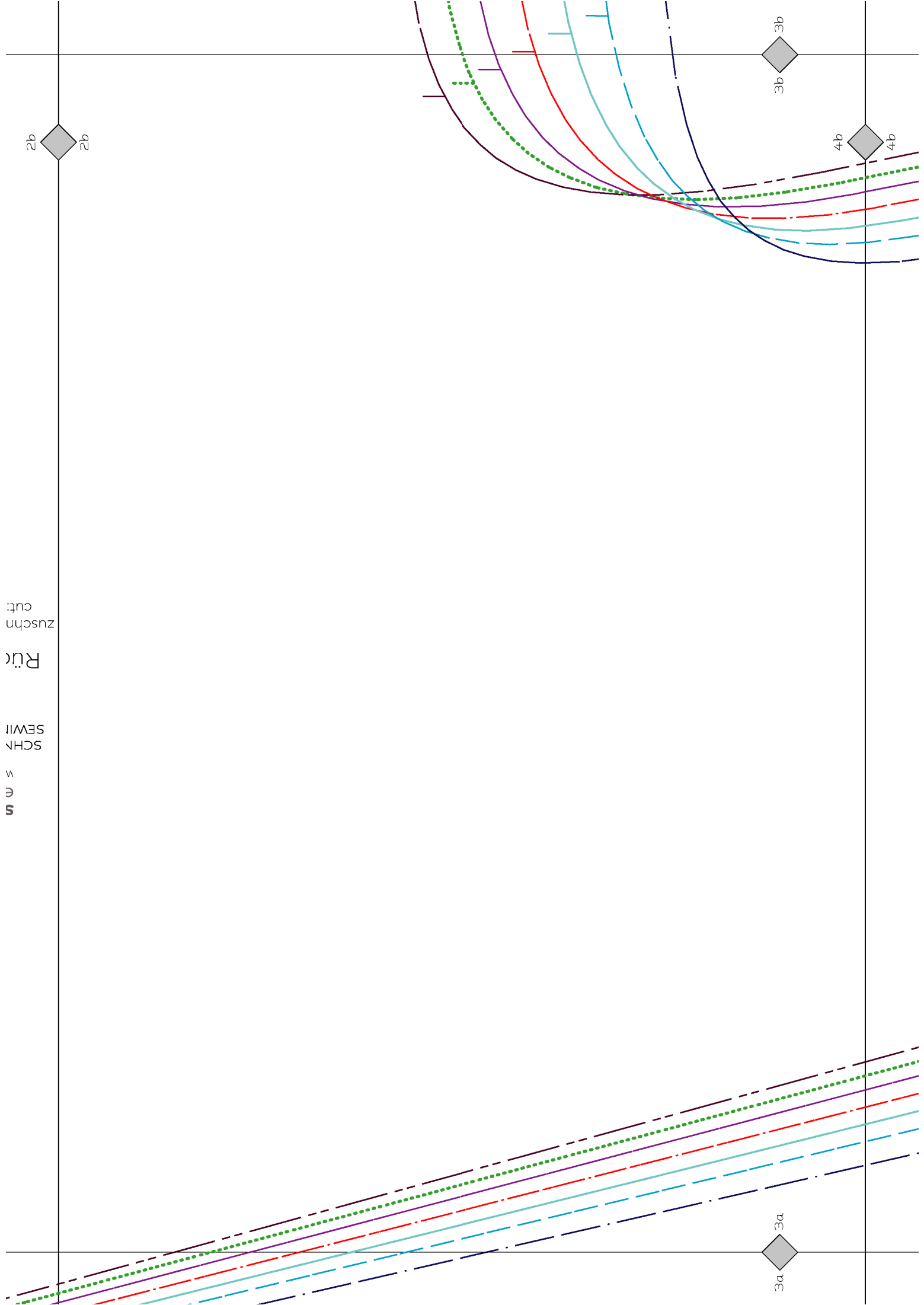
Achte darauf, dass Dein Drucker auf 100%  
ausdruckt und nicht skaliert!  
Dieses Quadrat muss im Ausdruck 10x10cm  
groß sein. Dann hast Du alles richtig gemacht. /

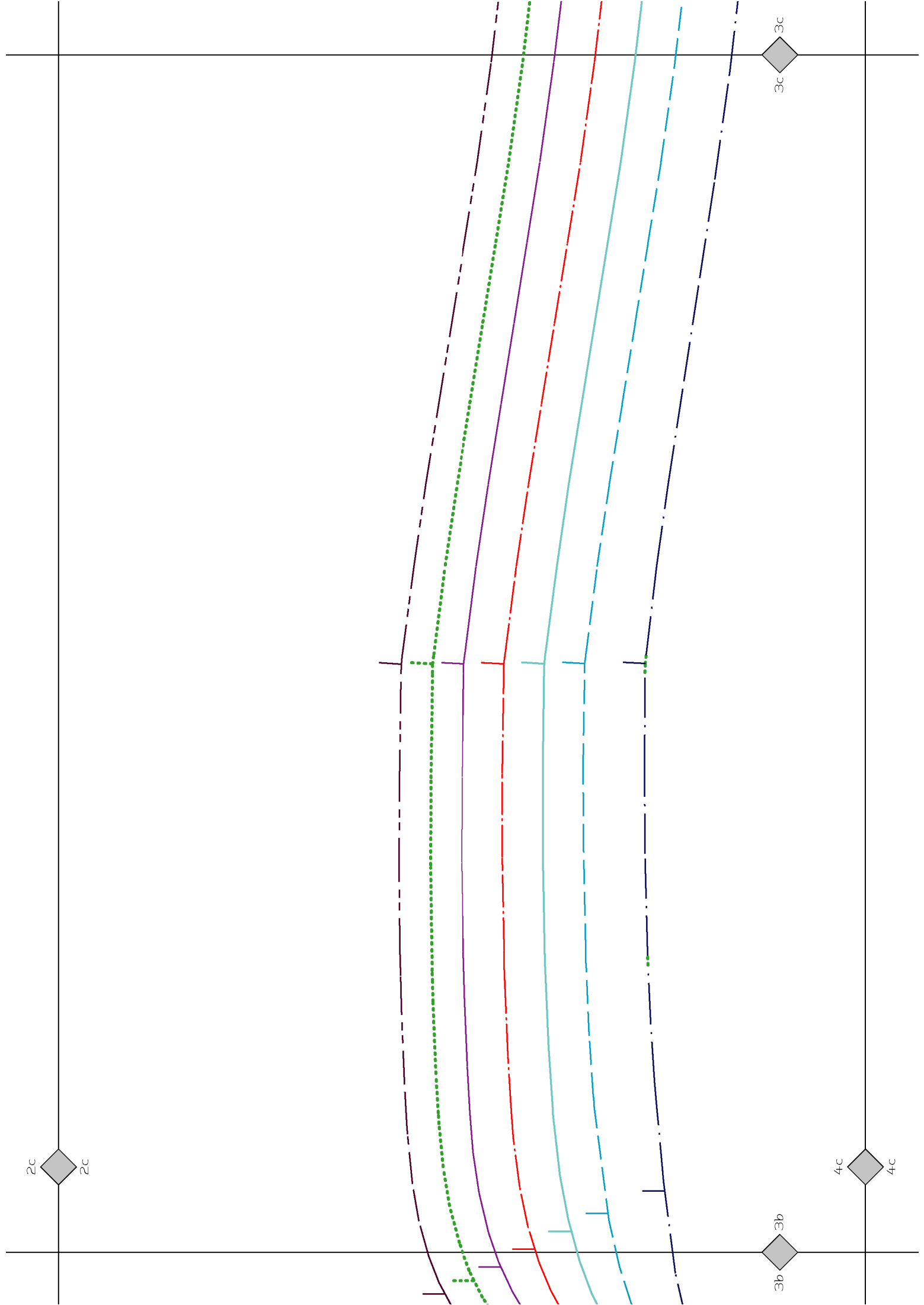
*Make sure that your printer is set to 100% and  
there is no scaling! This control box measures  
10x10cm when printed. Then your printer  
settings are correct.*

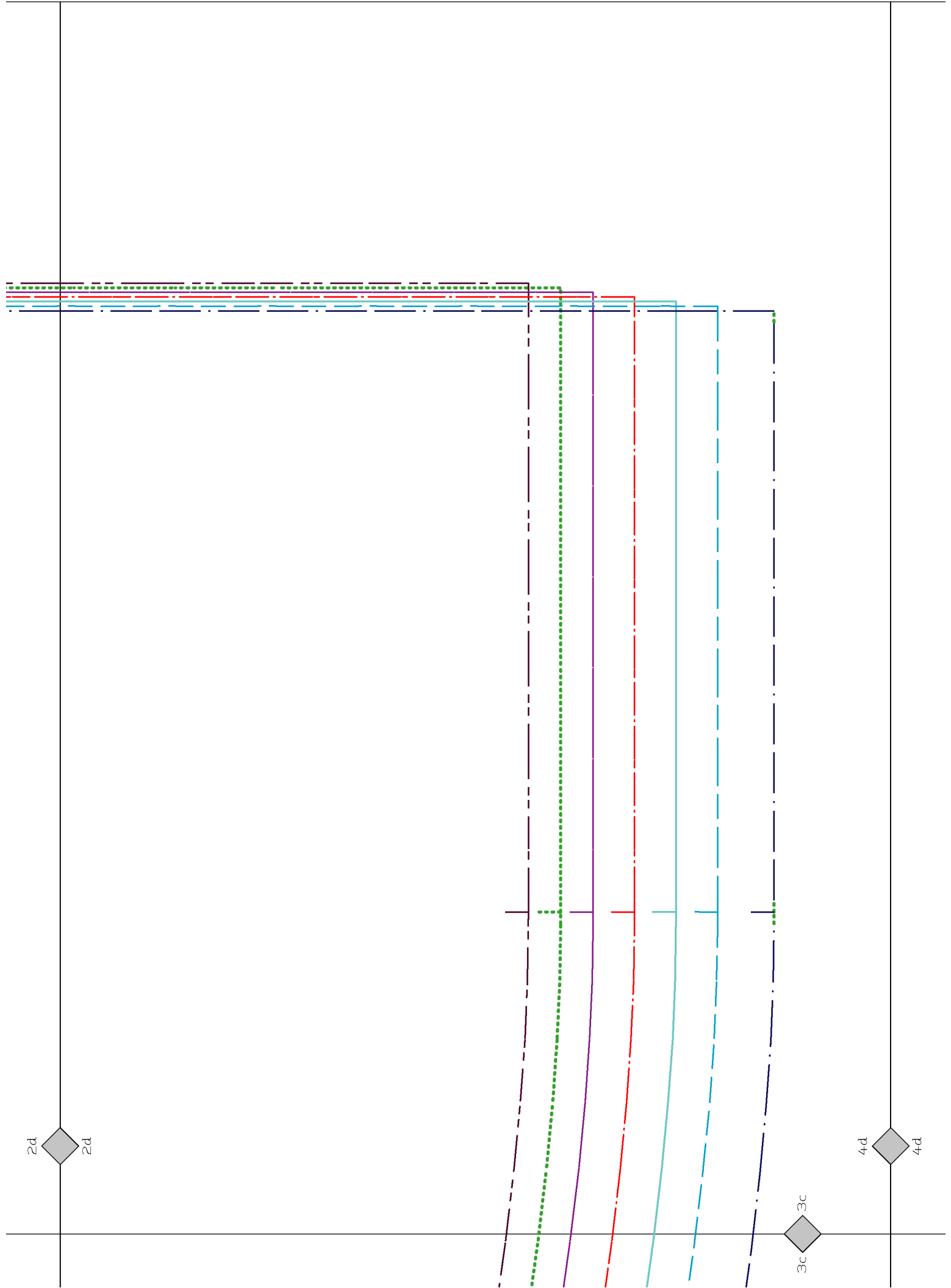
10cm

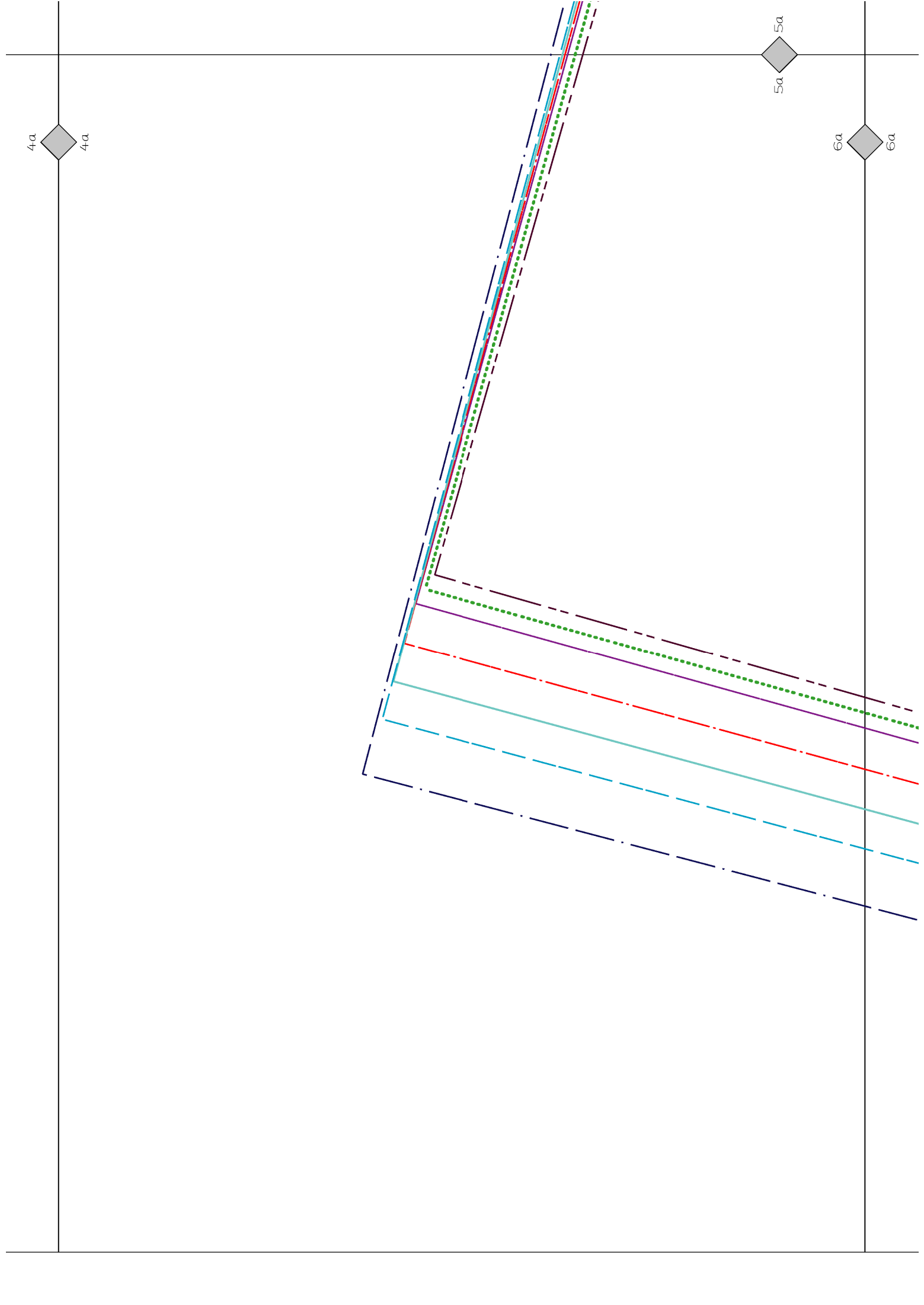
10cm

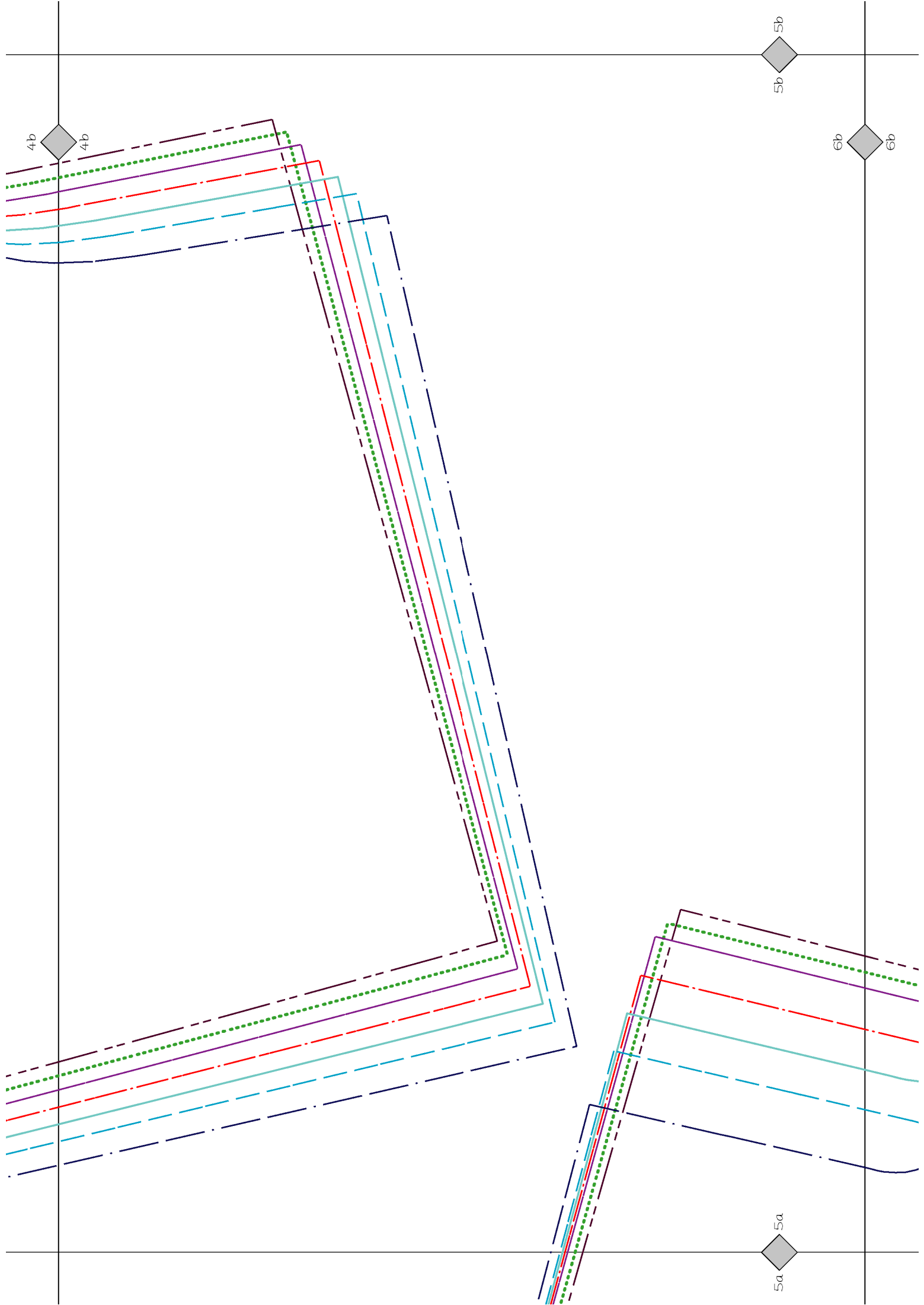




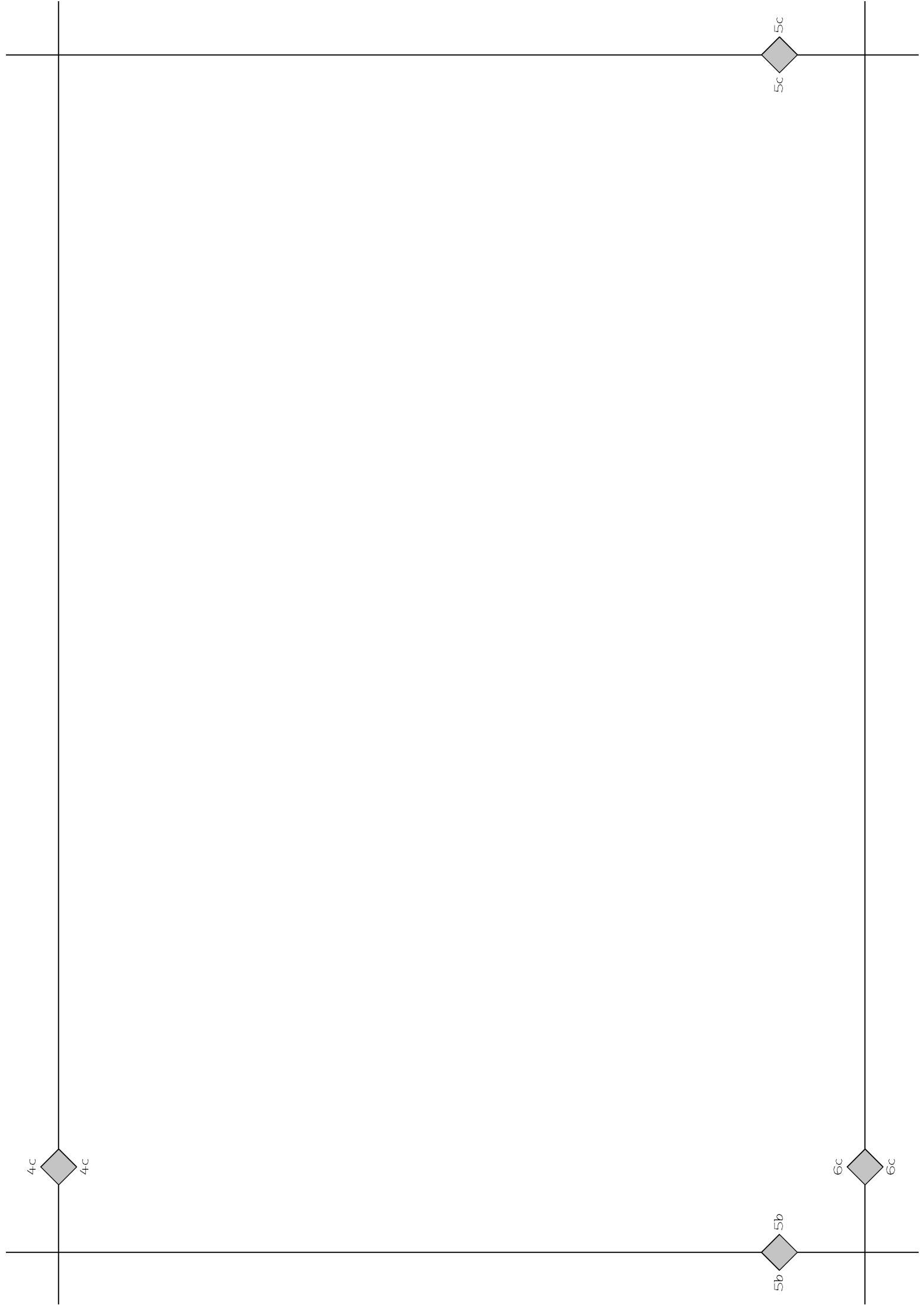


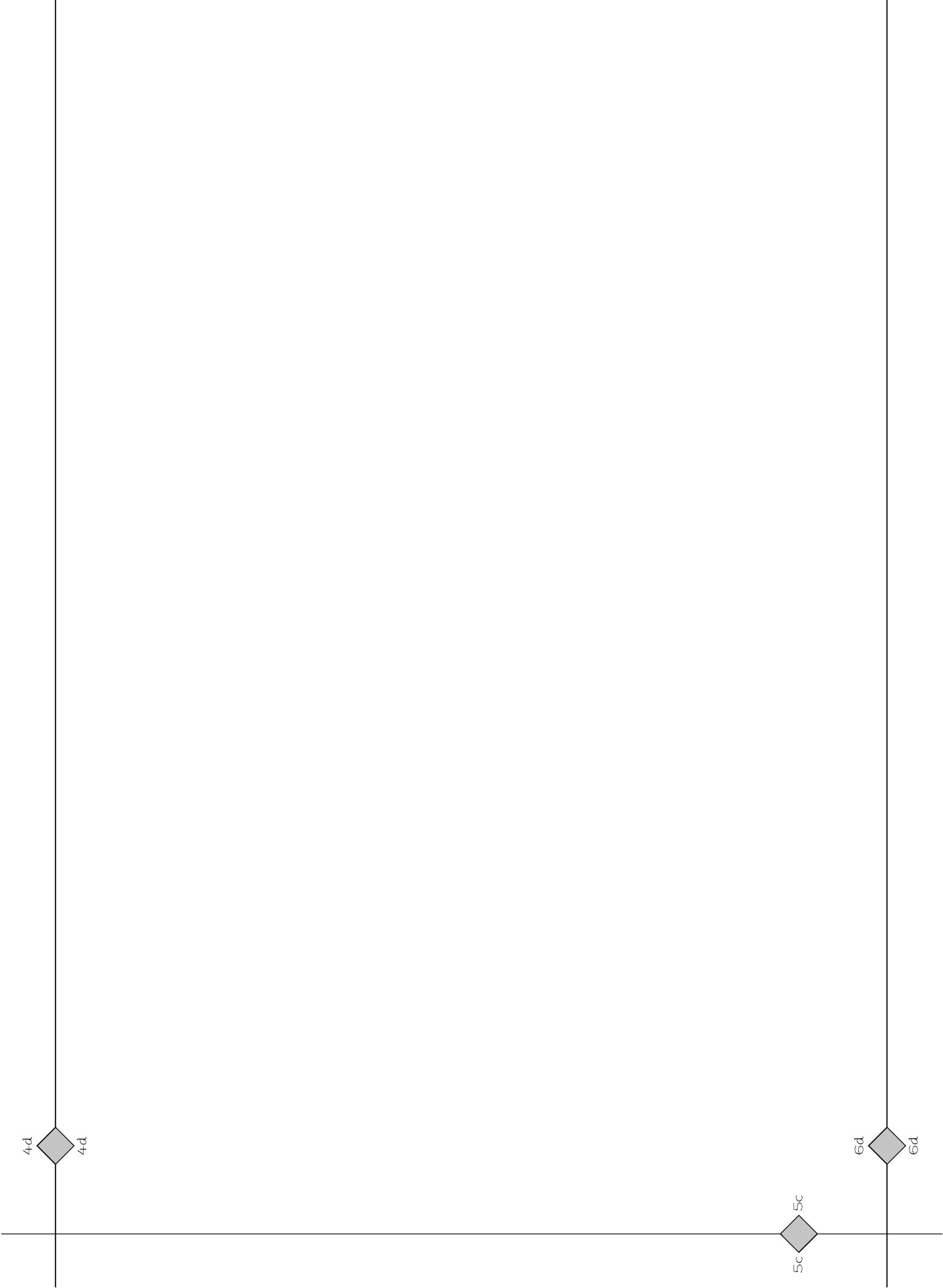












**schnittchen®**  
einfach nähen  
www.schnittchen.com

NITTMUSTERSHIRT KIM  
ING PATTERN SHIRT KIM

**1**

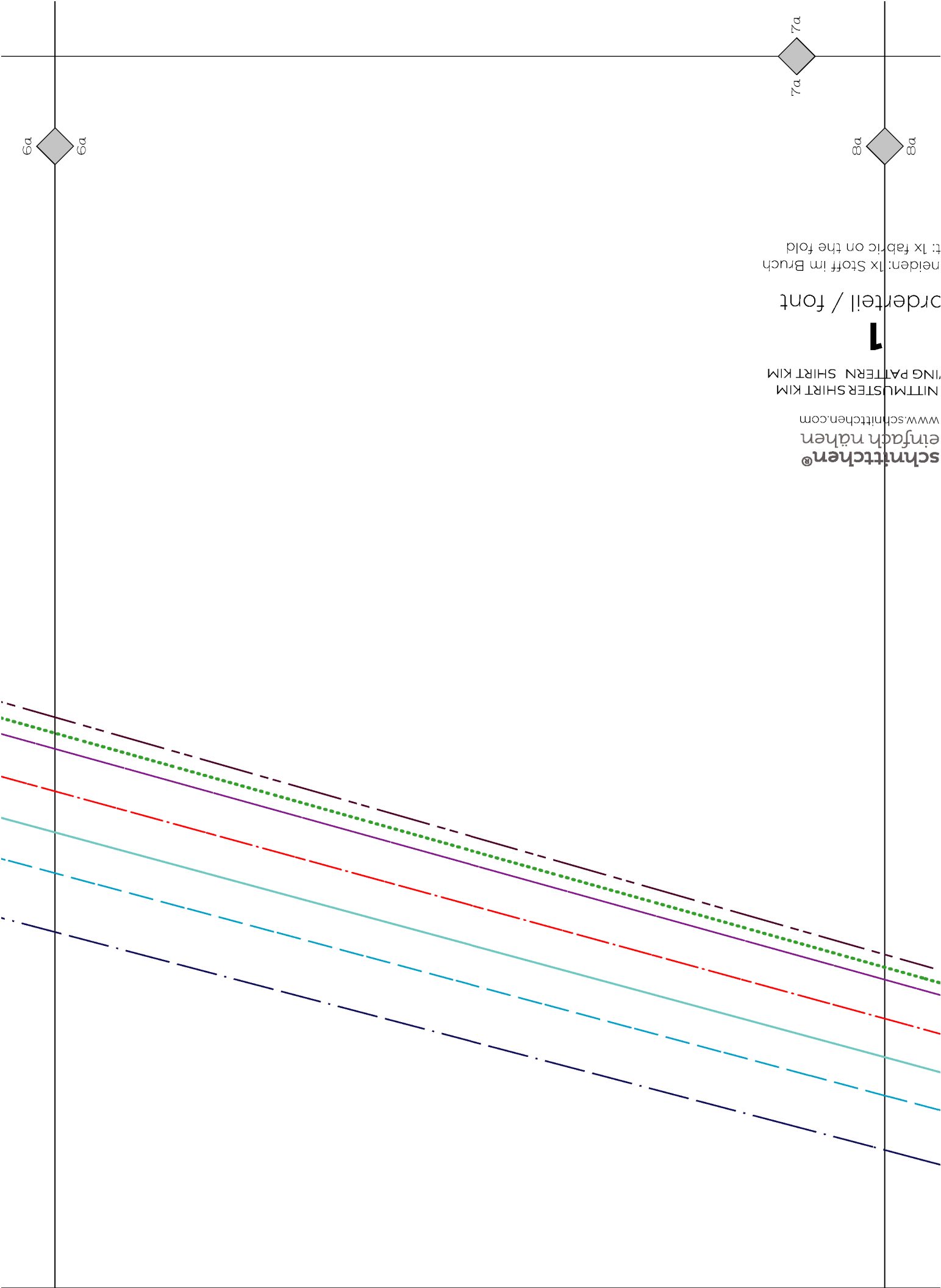
orderteil / font

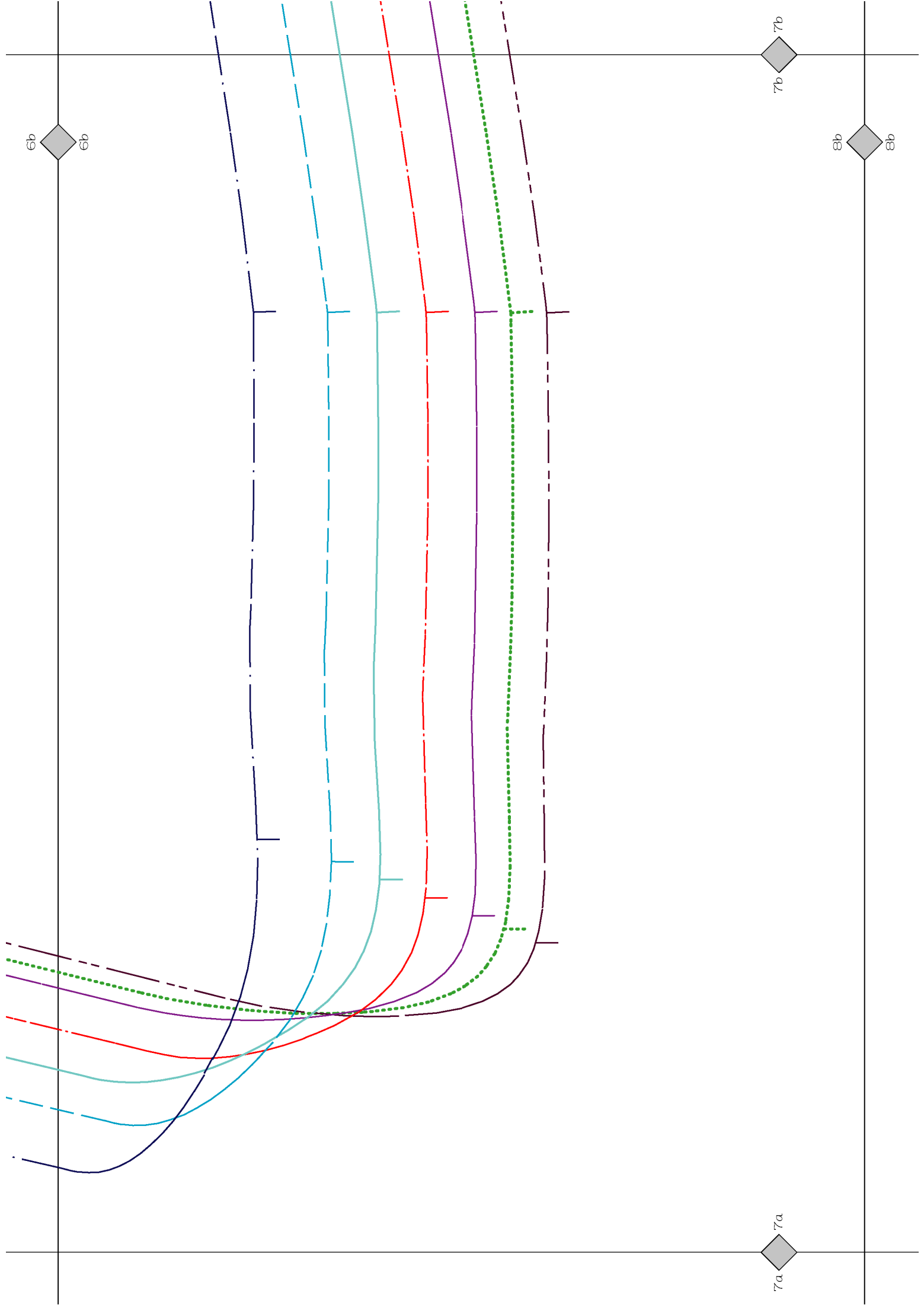
neiden: 1x Stoff im Bruch  
t: 1x fabric on the fold

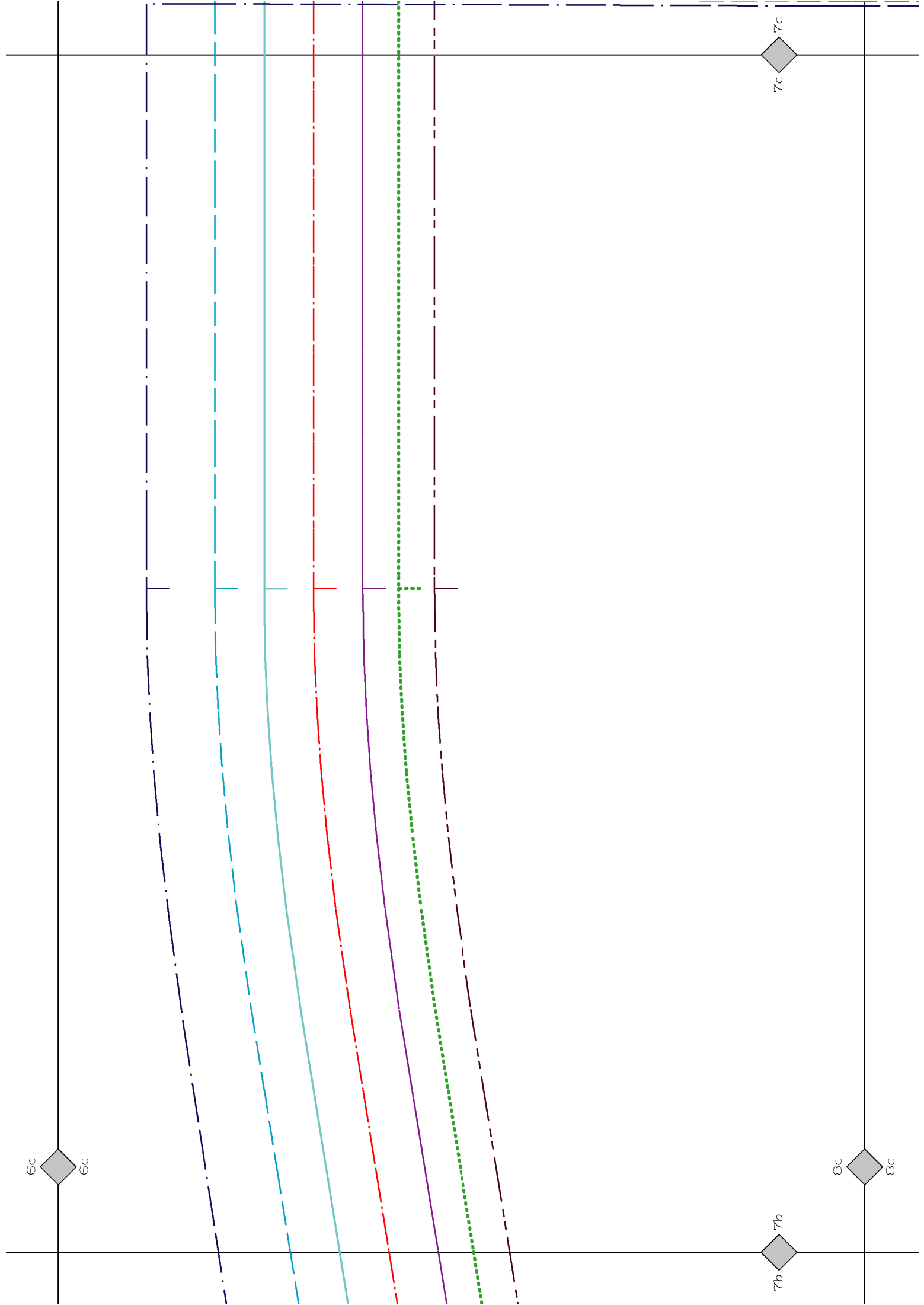
8a

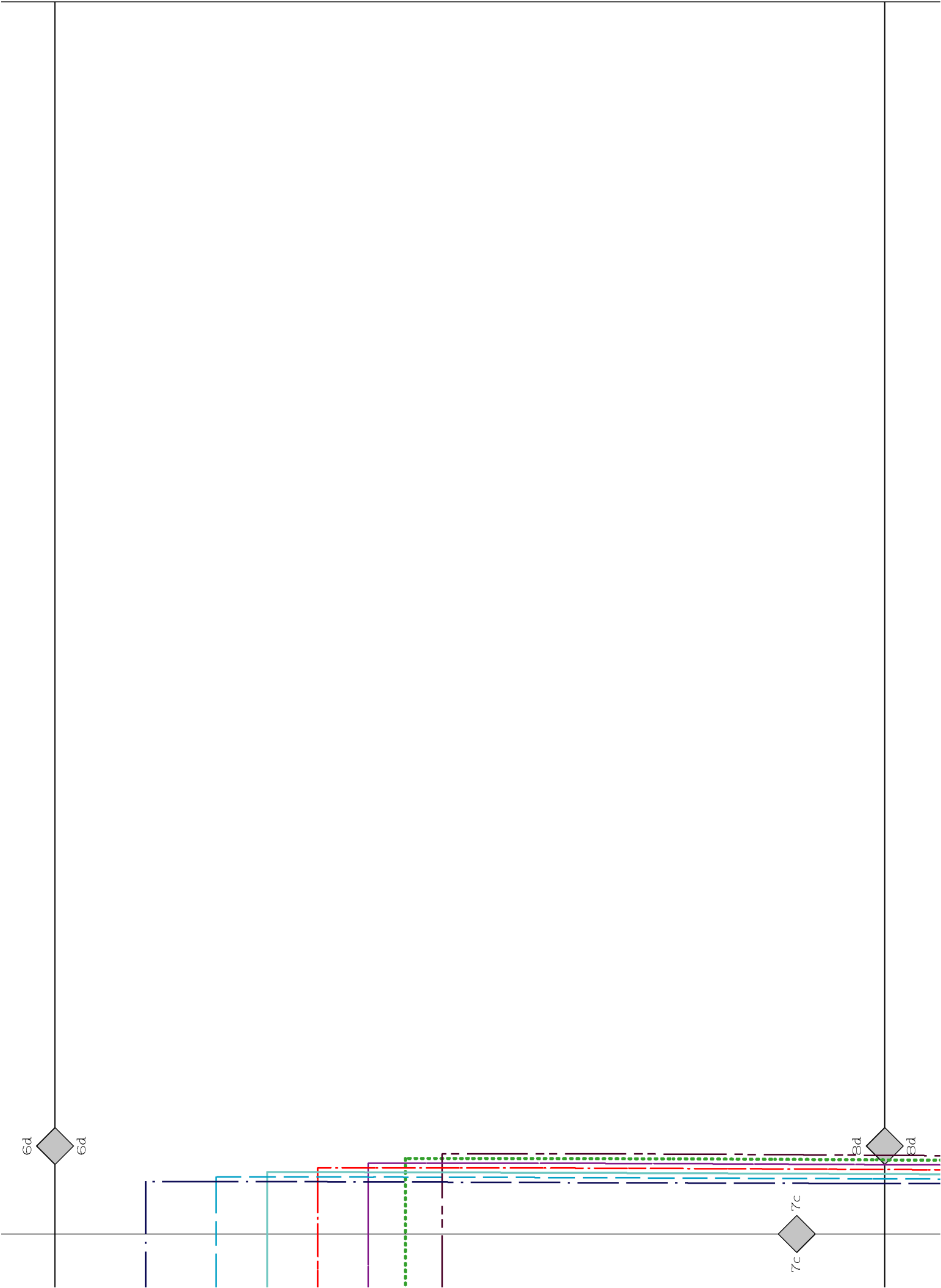
7a

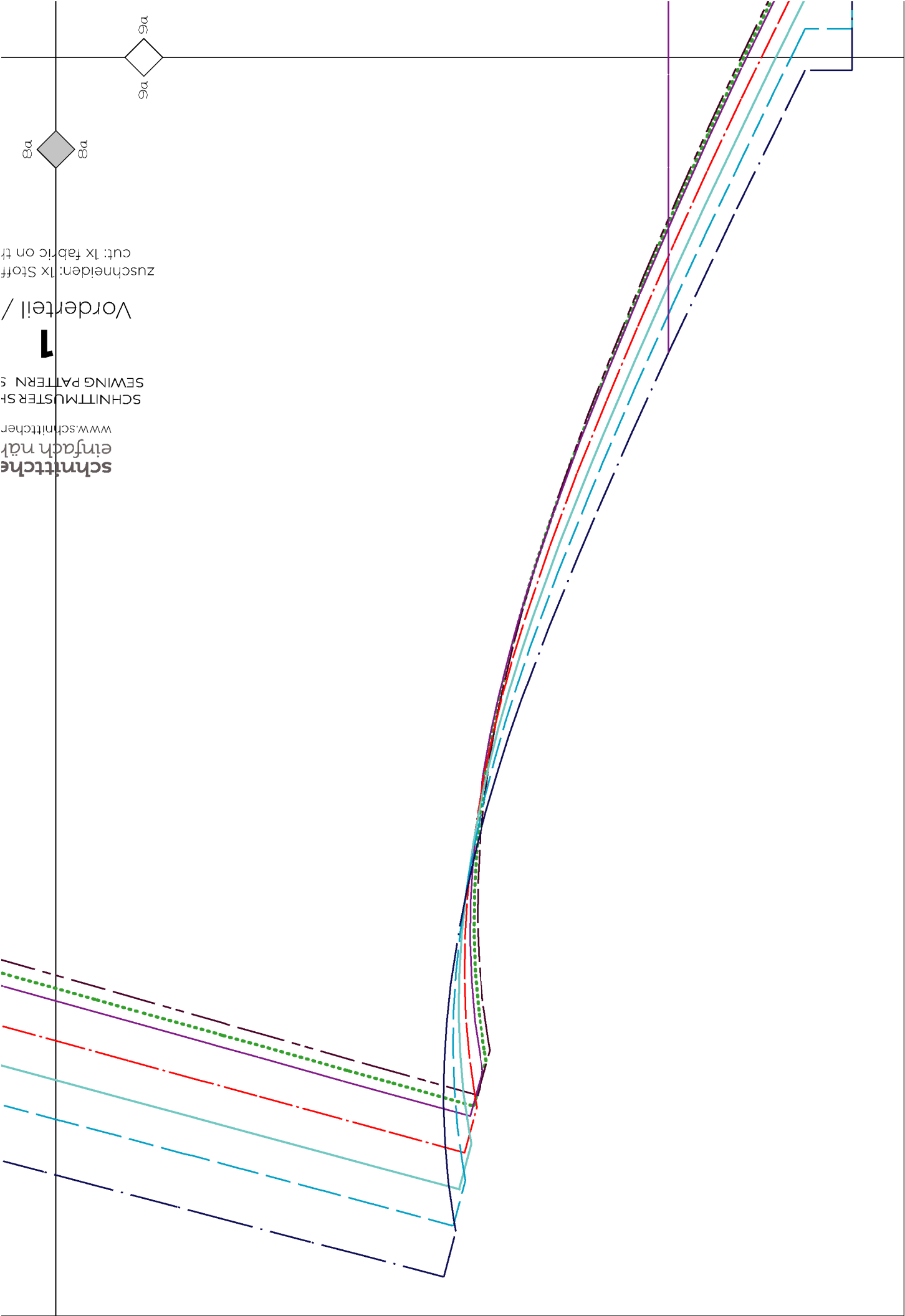
6a











**schnittch e**  
einfach nh  
www.schnittcher  
SCHNITTMUSTER S  
SEWING PATTERN S  
cut: 1x fabric on tr  
zuschnneiden: 1x Stoff  
Vorderteil /

