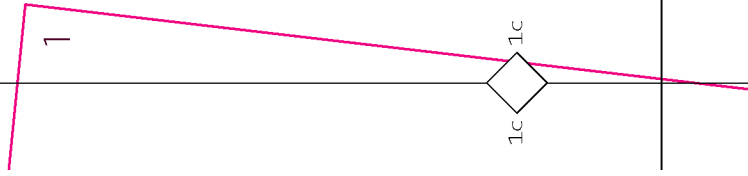


# schnittchen® einfach nähen

Die Tasche Öland / bag öland



3. Tasche Öland / bag öland  
aufgesetzte tasche  
patched pocket  
✂ 2x futter  
2x lining

2b



2b

10cm

## Testquadrat

Achte darauf, dass Dein Drucker auf 100%  
ausdruckt und nicht skaliert!  
Dieses Quadrat muss im Ausdruck 10x10cm  
groß sein. Dann hast Du alles richtig gemacht. /

*Make sure that your printer is set to 100% and  
there is no scaling! This control box measures  
10x10cm when printed. Then your printer  
settings are correct.*

10cm

10cm

10cm

3a



3a

3b

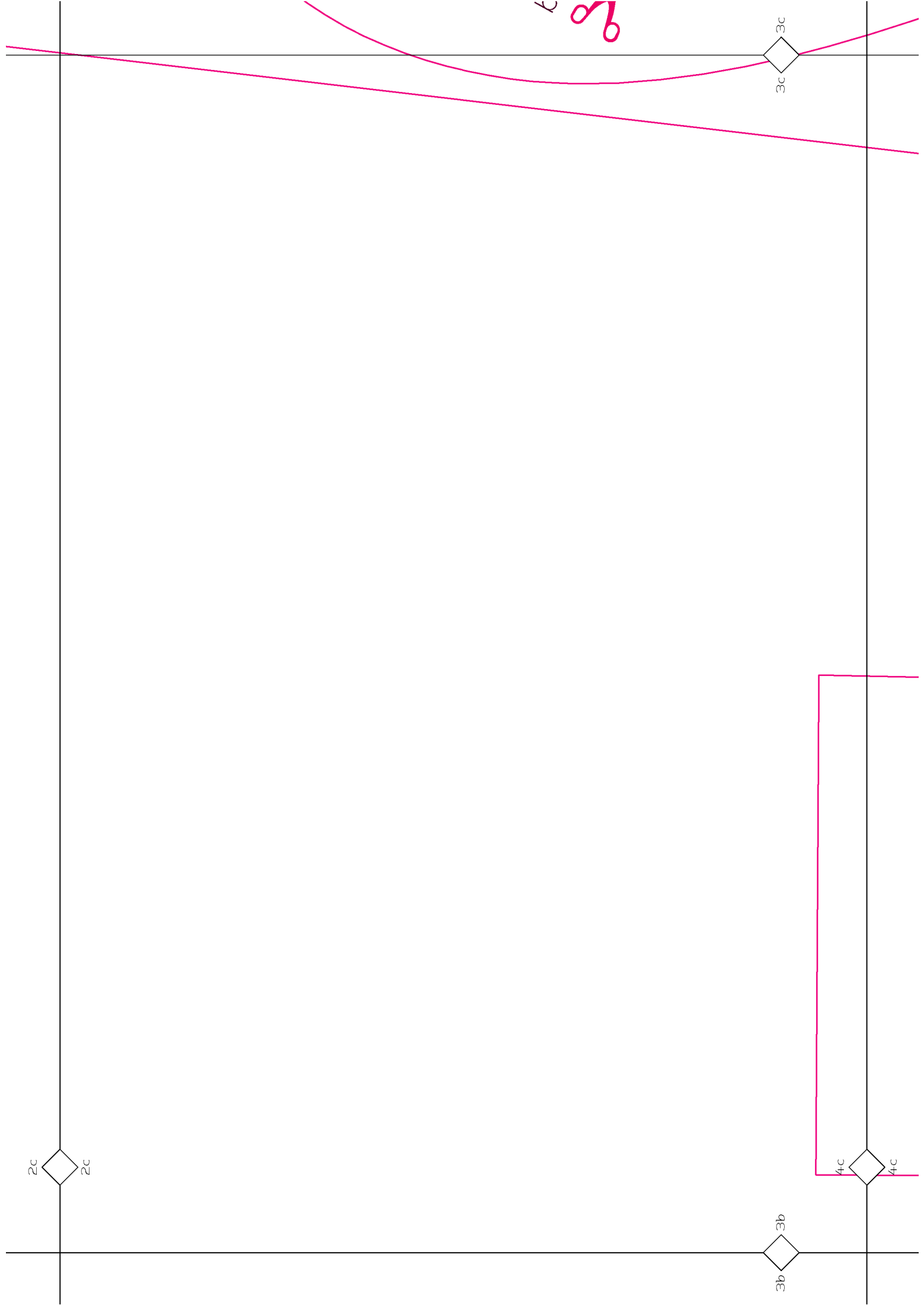


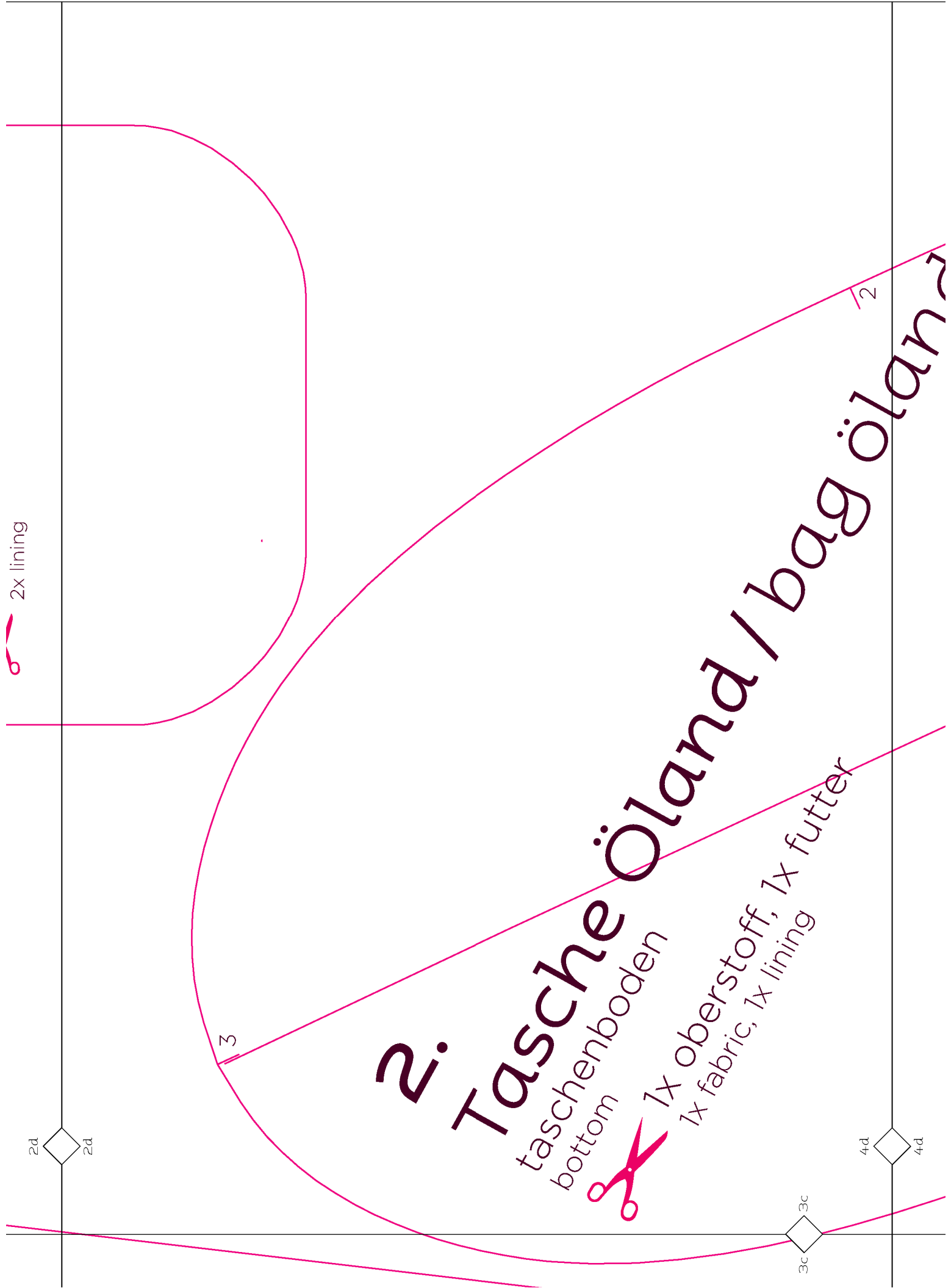
3b

4b



4b





2. Tasche Öland / bag Öland

taschenboden  
bottom

1x oberstoff, 1x futter  
1x fabric, 1x lining

2x lining

2d 2d

3c 3c

4d 4d

4b

4b

# 1. Tasche Öland / bag öland

vorder- & rückenteil  
front & back panel



2x oberstoff, 2x futter  
2x fabric, 2x lining

5a

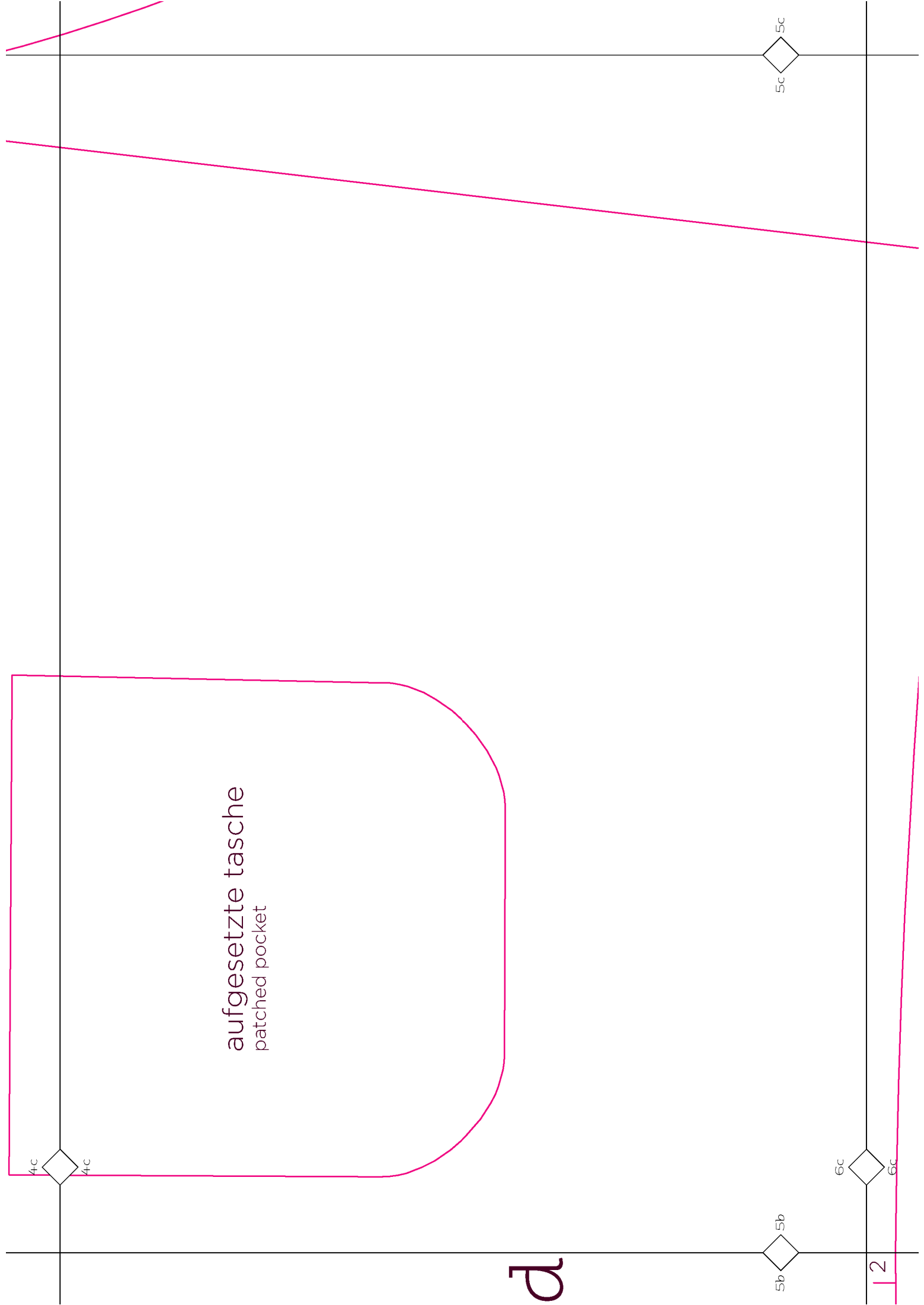
5a

6b

6b

5b

5b



aufgesetzte tasche  
patched pocket

d

5c

5b

6c

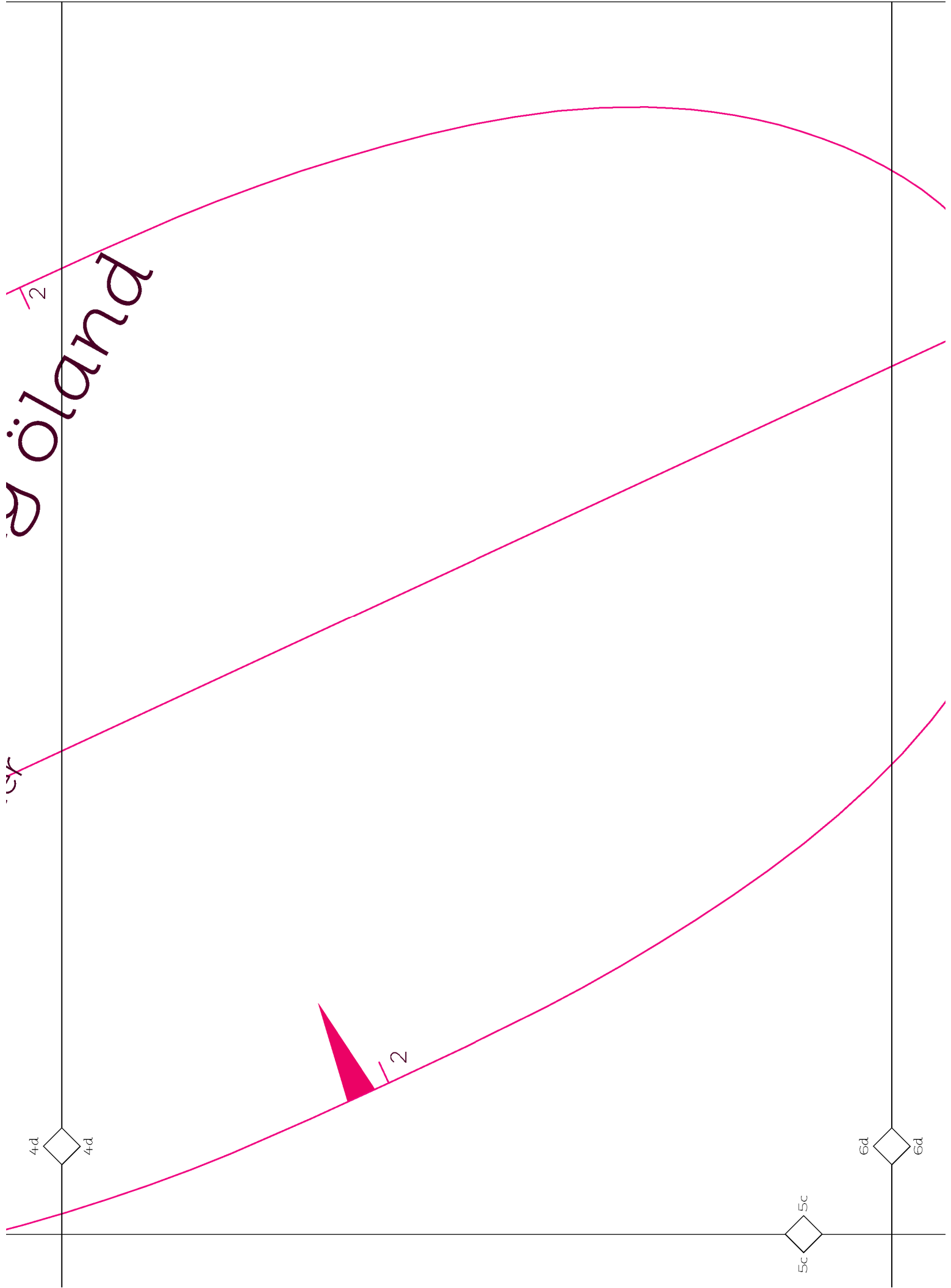
6c

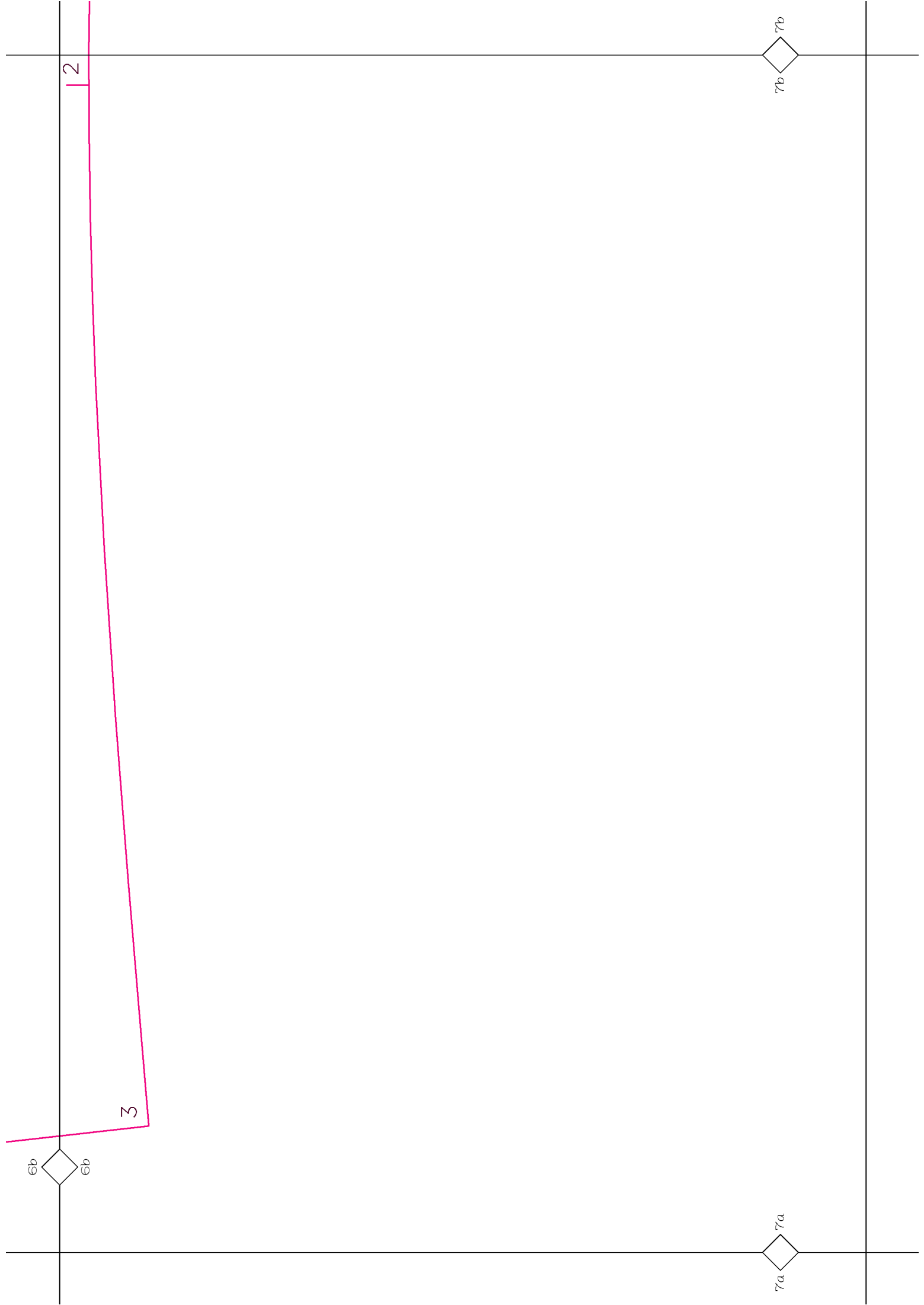
12

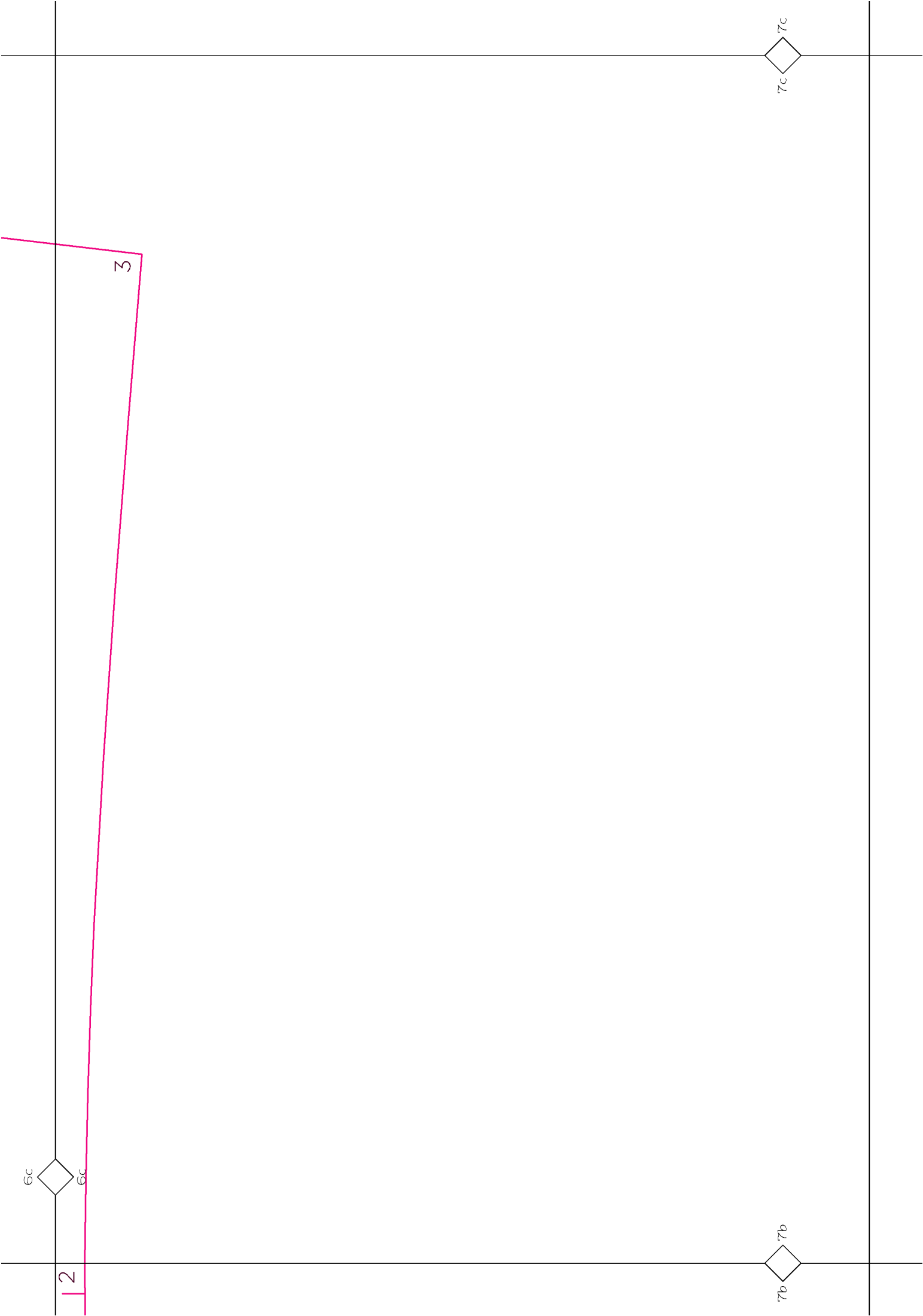
4c

4c









$\epsilon_d$

$\gamma_c$

[www.schnittchen.com](http://www.schnittchen.com)

3